



Signaturen
von
Herrschaftsräumen



Herrschaftsräume

In meinen Jugendjahren war der Vietnamkrieg das bestimmende Ereignis welches meine Freunde und mich tief beschäftigte; dieser Krieg der 1975 ein bis dahin, unvorstellbares Ende fand. Dieses Ende nahm mir etwas weg, etwas lebendiges, eine Ordnung in der damaligen Ordnung; das für oder gegen Etwas sein können oder unentschieden zu bleiben. Mit einem Schlag war nämlich die Aufteilung des Globus in Großräume abgeschlossen. Dieses abschließende Ergebnis der Aufteilung der Welt in ein gemaltes Bild zu codieren ließ mich das Gemälde ENDE-DER-WELT-FLAGGE malen, indem ich die Haut des Globus schälte und in eine rechteckige Fläche verzerrte, in flächige Großräume einteilte, Grenzlinien zog die die Proportionen der Großräume als begrenzte umhegte Landflächen bestimmten. In der Interimszeit zwischen 1975 und 2025 wurden die Einteilungen der Erde ausbalanciert in sich verfestigende gültige Großräume. Doch erwies es sich auch, dass die Großräume die untereinander, miteinander, gegeneinander handeln, in weitere Herrschaftsräume unterteilt sind, in Kollektivräume und Individualräume. Das neuartige Phänomen der digitalen Sphäre die das historische Bild des Himmels ablöste: Die Projektion eines Überaumes allumfassender Herrschaft, sowie die Projektion eines Untergrundes, der eine selbst reflexive Projektion des historischen Unbewussten darstellt. Bilder der wechselseitigen Verzahnungen, Überlappungen, Durchdringungen aller Herrschaftsräume, ihr miteinander, gegeneinander, aber auch ihre Gleich-Gültigkeit untereinander, als die lebendigen Schönheiten des Machtkampfes in organisch-kubische Geometrien schaffen.



ENDE-DER-WELT-FLAGGE / 1976 / 84 x70 cm / Latex auf Nessel

pseudopolitische Landkarten;

790 x 790
mm

paratribalistische Gemeinschaften;

515 x 790
mm

metamorphe Ich-Erzählungen;

240 x 790
mm

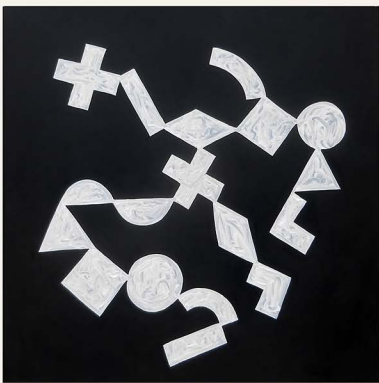
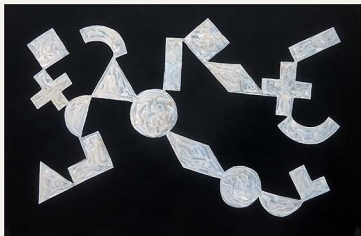
illusionierte Fremdbeobachter;

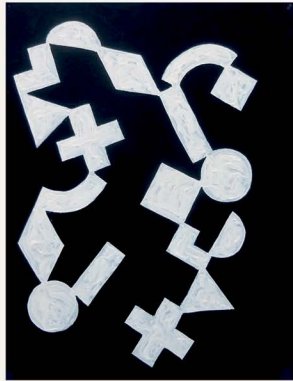
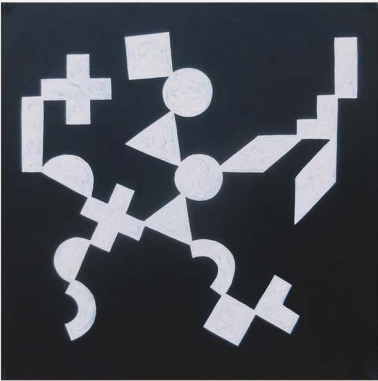
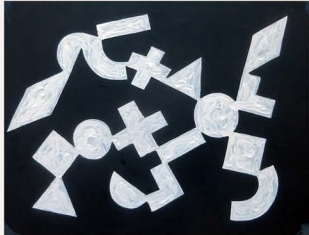
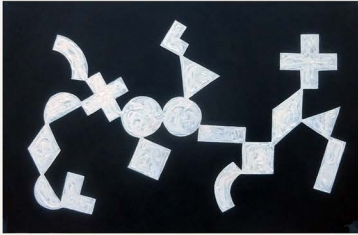
395
x
515
mm

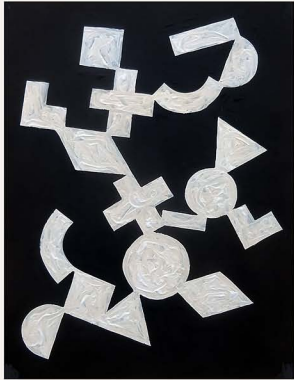
narzisstische Gespenster.

515 x
395
mm

Analoge Formate hegen die Herrschaftsräume ein



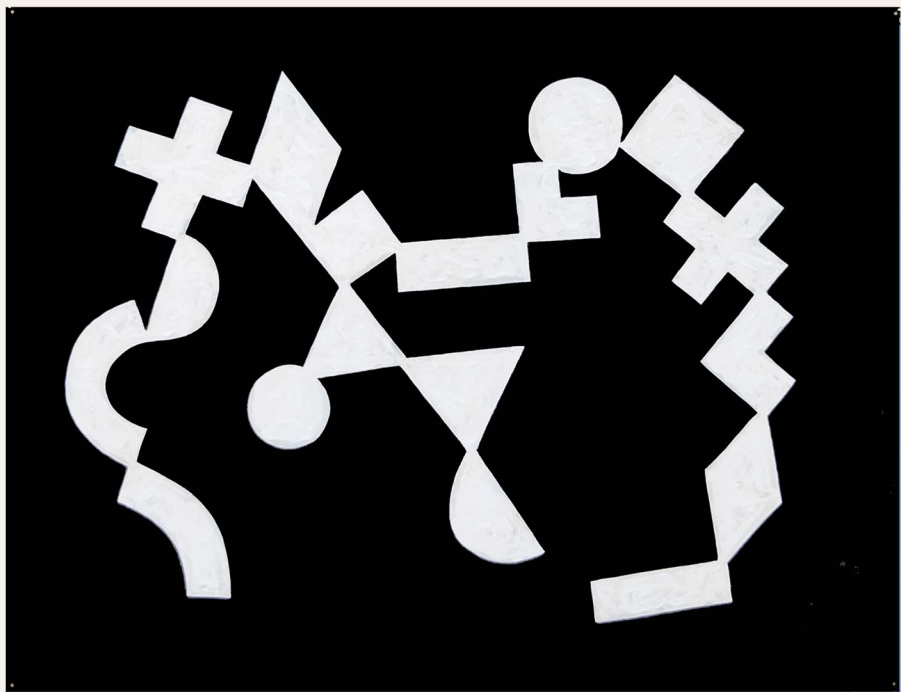




Zu der ENDE-DER-WELT-FLAGGE von 1976 wollen wir
im Jahr 2026 eine Flagge hinzustellen,
die KOMMENDE-WELT-STANDARTE.

Einem Irrtum wollen wir vorgreifen:

Wir wissen nichts über eine erst noch kommende Welt,
außer dass sie anders sein wird, doch nicht besser oder schlechter
als bisherige Welten.





KOMMENDE-WELT-STANDARTE / 790 x 1030 mm



Signatur Herrschaftsraum Eins



Signatur Herrschaftsraum Zwei



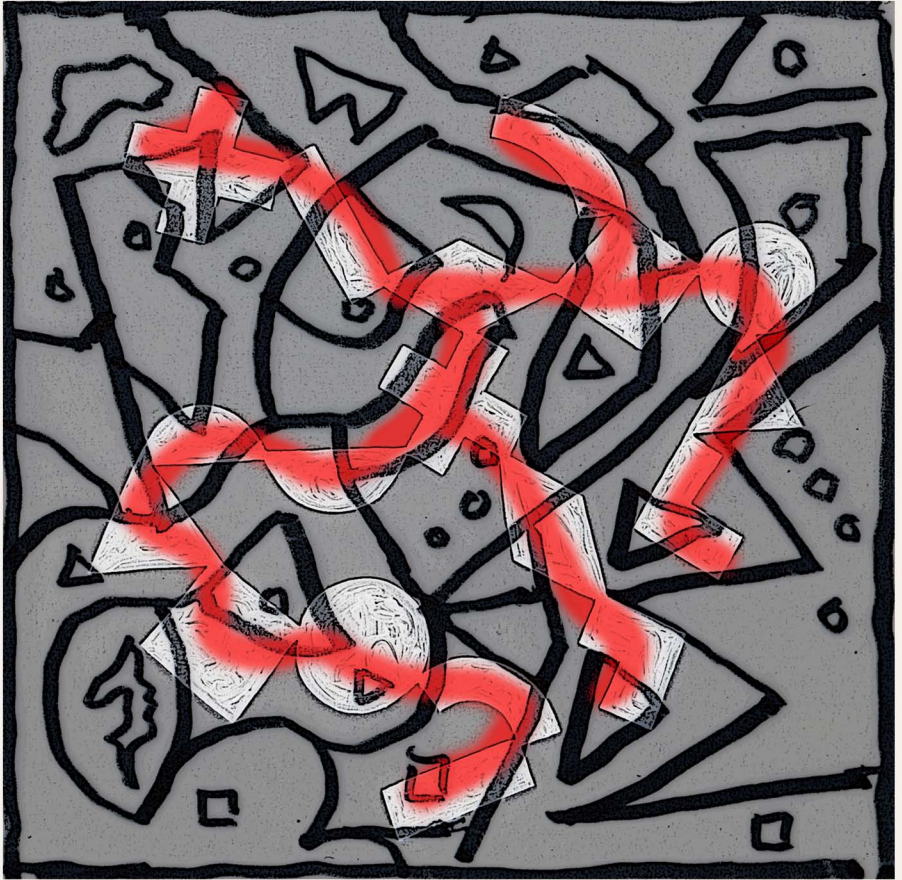
Signatur Herrschaftsraum Drei



Signatur Herrschaftsraum Vier



Signatur Herrschaftsraum Fünf



Entwurf MM



Signatur Herrschaftsraum Sechs



Signatur Herrschaftsraum Sieben



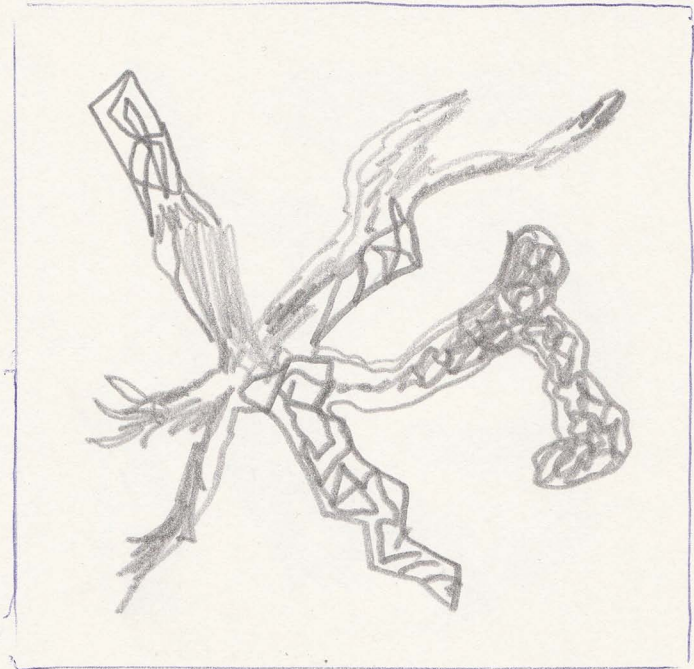
Signatur Herrschaftsraum Acht



Signatur Herrschaftsraum Neun



Signatur Herrschaftsraum Zehn



Zeichnung einer Signatur



Signatur Herrschersraum Elf



Signatur Herrschaftsraum Zwölf



Signatur Herrschaftsraum Dreizehn



Signatur Herrschaftsraum Vierzehn



Signatur Herrschaftsraum Fünfzehn



Die Welt von morgen auf der Welt von gestern