

La Toues

filter



Auf dem Glasboden

# Maurice Quentin de La Tour

1704-1788

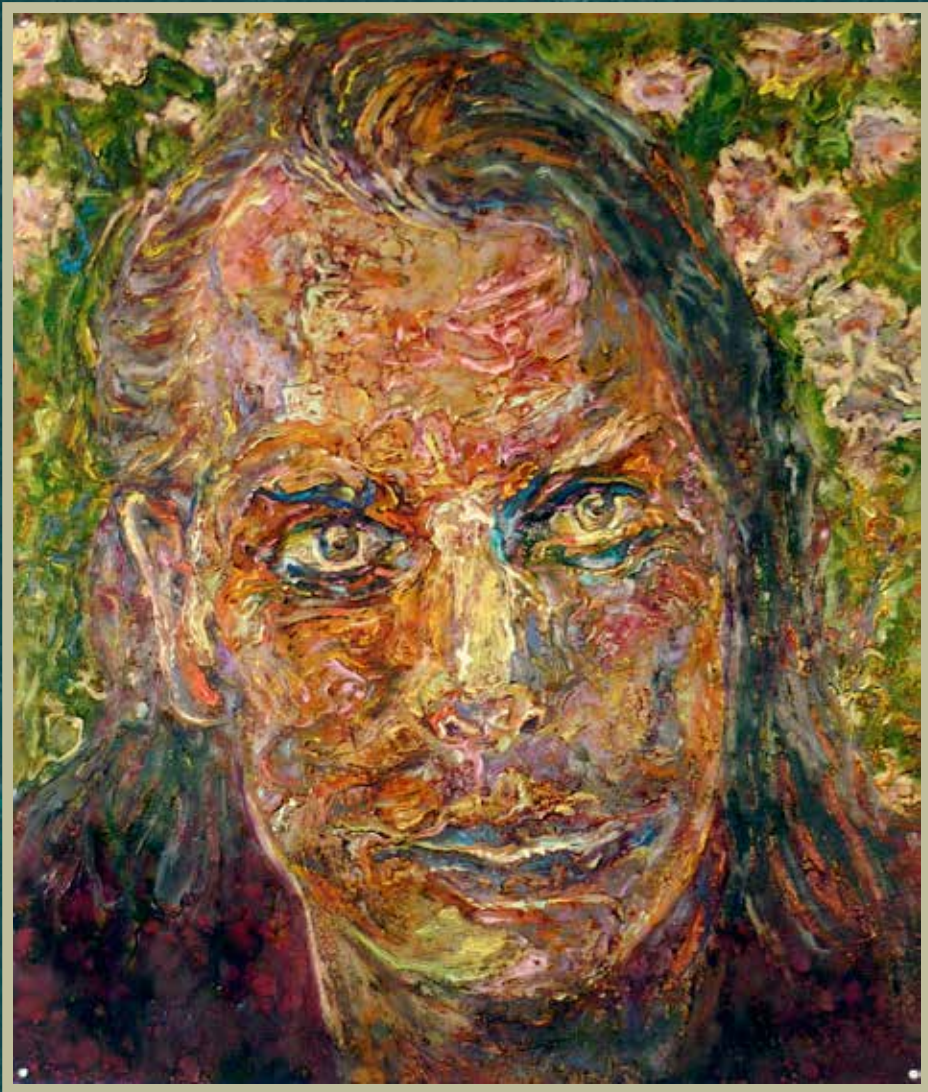
Der als Rokokoportraitist und Pastellmaler in die Kunstgeschichte einsortierte La Tour schuf die subtilsten Portraits der Neuzeit. Er war geschult an der feinen Psychologie des französischen Hofes, an dessen Intrigen, Ränken, raffinierter Diplomatie und Rangsignalen.

La Tours Bildnisse entstanden vor dem Jakobineraufstand und der damit einsetzenden Moderne. Noch gab es nicht die kränkelnden Bildnisse verzerrter wie auch zerstückelter Physiognomien.

Nicht zufällig setzt La Tour das Pastell ein - als Puder der Gesichtswahrheit gleichermaßen zur Demaskierung ohne Verletzungsabsicht: Er kannte noch den Unterschied zwischen intimen Gefühlen und privaten Interessen.

Die Ironie als gefährlichste Distanzwaffe einer gleichgültigen Intelligenz war noch nicht in Stellung gebracht. Die soziale Maske, mit ihr das individualistisch-psychologisierende Subjekt harrte seiner Erfindung.

La Tour portraitierte Menschen mit Antlitz. Er wendete höchst differenzierte Filterwerkzeuge an. In seinen Pastell-Filtern erscheint Feinheit ohne süßlichen Schmelz, wird die größtmögliche Distanz zwischen Oberfläche und Tiefe einer Person gewahrt.



Christoph, Freund von Steffen



Thomas, Partner von Marie-Anne



Marie-Anne, Tochter von Yvonne



Yvonne, Mutter von Jeannine und Fabien



Jeannine, Fabiens Schwester





Steffen, Gefährte von Yvonne



Familiena



ufstellung



Thomas, Vater von Fabien und Jeannine



Fabien, Enkel von Erika



Erika, Mutter von Yvonne

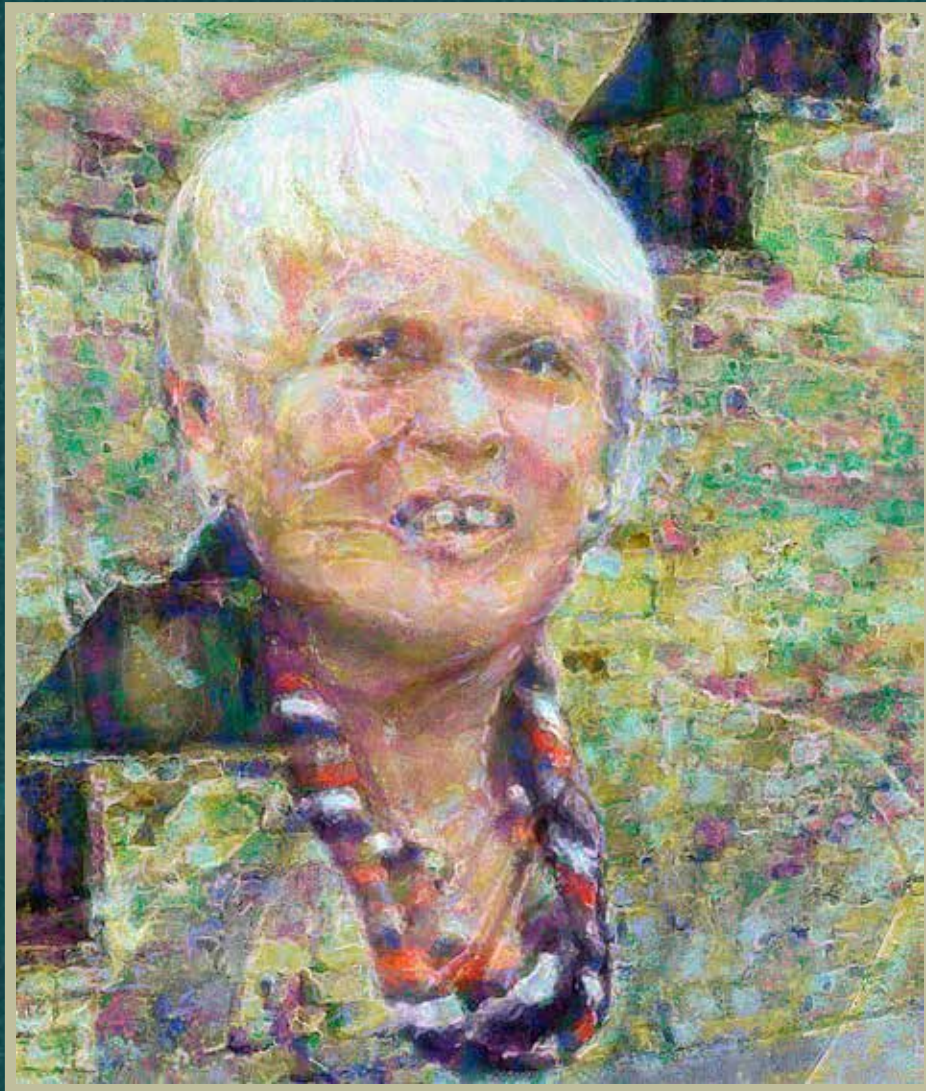


Willy, Tochter von Steffen



Björn-Aiko, Sohn von Steffen





Angelika, Tochter von Erika

Boxer sind Gegner,  
Löwen der Hyänen Feind.  
Erdbeeren und Kartoffeln:  
Freunde.

Wolken mit Seen verwandt,  
Adam und Eva verkannt,  
XY längst Bekannte.  
Aliens gänzlich unbekannt -  
Menschen ungewiss.



Vor dem Berg

Sämtliche abgebildeten Gemälde entstanden 2013.

Die computergenerierte Grafik "Angelika, Erikas Tochter" entstand im November 2015.

Die Gemälde sind in Öl auf Aluminium ausgeführt, 55x65cm.

Die Grafik mißt 406x480mm/4798x5669pix bei 300dpi.

Impressum

Alleinig verantwortlich für Inhalt, Gestaltung:  
Steffen Terk, Bonn im November 2015

Dieser Kataloges ist urheberrechtlich geschützt:  
VG Bildkunst Urh-Nr: 0597350

The image shows a stylized signature in yellow ink. The letters are lowercase and connected in a cursive, handwritten style. The 't' has a long vertical stem, and the 'e' and 'r' are also connected to the 'k'. The overall appearance is that of a personal signature.